

Vad behövs?



OM KOGNITIVA funktionsnedsättningar

KOGNITIVA FUNKTIONER inbegriper bl.a. uppmärksamhet, minne, planering, problemlösning och är grundläggande för att vårt dagliga liv ska fungera



Kognitiva svårigheter påverkar:

Förmågan att ta vård om sig själv - det dagliga livet

Förmåga att umgås med andra - social kontakt

Förmåga att arbeta eller delta i regelbunden aktivitet



Kognitiva funktionsnedsättningar

- Minne
- Uppmärksamhet
- Exekutiva funktioner
 - Planera/organisera
 - Skapa struktur – rutiner
 - Starta – ta initiativ
 - Tidsuppfattning
 - Automatiskt fungerande
- Perception – kroppsuppfattning
- Abstrakt tänkande

Stressöverkänslighet

Problemlösning

Socialt samspel

Sömnstörningar



Kognitiva funktionsnedsättningar

- Minne
- Uppmärksamhet
- Exekutiva funktioner
 - Planera/organisera
 - Skapa struktur – rutiner
 - Starta – ta initiativ
 - Tidsuppfattning
 - Automatiskt fungerande
- Perception – kroppsuppfattning
- Abstrakt tänkande

Stressöverkänslighet

Problemlösning

Socialt samspel

Sömnstörningar



HumanTeknik

- hjälpmedel för personer med psykiska funktionshinder

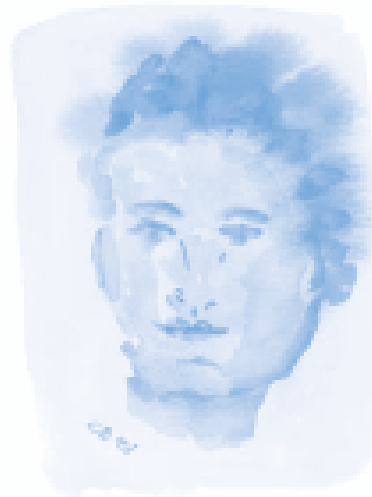


IRSAMH



HumanTeknik

- Stöd i boendet
- Stöd i aktivitet/arbete
- Utveckling av metoder
- Information



Resultat



– Positivt projekt för deltagarna

- bättre självkänsla
- fått nya kunskaper
- tagit del av samhället
- lättare vardagsliv
- mindre personellt stöd
- nya relationer

Bemötande

förhållningssätt



Vad beror det på?

- Hjälpmedlen
- Trygga relationer
- Projektmedarbetarnas arbete
 - bemötande
 - förhållningssätt
 - tålamod
 - öppenhet
 - respekt
 - kunskap
 - empowerment



Resultat Kognitek

- Kognitivt stöd i hemmet mycket viktigt
- Färre insatser arbete/skola
- Viktigt att involvera/stödja hela familjen
- Träningseffekt
- Flera hjälpmedel kan behövas för samma sak

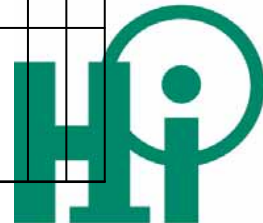


QUEST 2

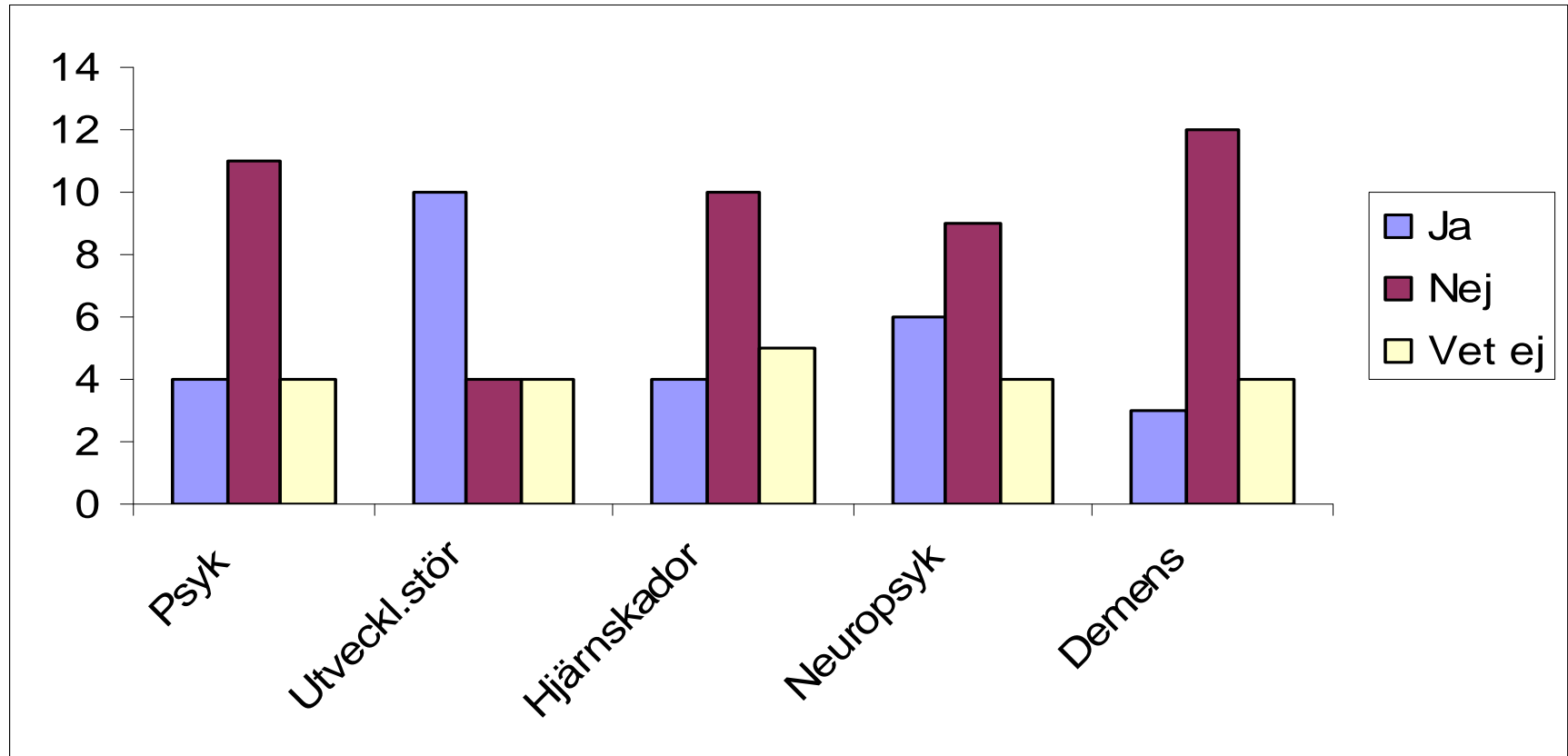
1 = inte alls nöjd,

5 = mycket nöjd).

Hjälpmedel	Medelvärde		
Handdatorer/telefoner/fickminnen	4.05		
Bolltäcken/dynor	4.10		
Veckoscheman	4.33		
Medicindosetter	3.95		
Nyckel/sakfinnare	3.69		
Klockor/väckarklockor	4.15		
Total	4.10		



Är behovet av kognitiva hjälpmedel tillfredsställt hos brukarna?



Har antalet konsultationer till förskrivare förändrats?

Funktionsnedsättning	Ökat	Oförändrat	Minskat
Neuropsykiatriska diagnoser	16	1	2
Psykiska funktionsnedsättningar	16	1	2
Utvecklingsstörning	7	11	1
Förvärvade hjärnskador	10	7	2
Demens	15	3	1

Antal landsting/regioner där följande hjälpmedel inte kan förskrivas

Handifon	5
Bildstöd	1
Bolltäcke/dyna	8-9
Anpassade mobiltelefoner	14
Anpassade fjärrkontroller	5
Medicindoseringshjälpmedel	10-11
Passiva larm	7-8
Orienteringshjälpmedel	17
Handdatorer från öppna marknaden	17

- Ingen eller marginell skillnad beroende på diagnosgrupp



Socialstyrelsens Boendeinventering 2008

Hur många individer från gruppen psykiskt funktionshindrade har boendestöd?

30.000 varav 8.000 bor i gruppboende

Hur många hjälpmedel förskrivs?



Vad behövs?

Kunskap

Generösare regelverk

Attitydförändringar

Fler förskrivare

Fler hjälpmedel

Hjälpmedelsutställning/visningsmiljöer

Tid



Nyhet



Kognitionsportalen

www.hjalpmedelstorget.se/kognition

www.hi.se

catarina.brun@hi.se

monica.ryden@hi.se

